

Purolite®是第一个琼脂糖树脂供应商生产工艺规模的均匀粒径珠。

喷射技术是一种新的专利方法，可以生产粒径分布非常窄的琼脂糖珠。Purolite®是第一个琼脂糖树脂供应商，生产工艺规模的均匀粒径珠，用于纯化重组蛋白和单克隆抗体。喷射树脂表现出优越的性能特性，包括：增加压力/流量特性意味着降低背压，提高均匀颗粒的分辨率，提高包装的重现性和稳定性，更均匀的配体分

布，更高的动态结合能力，绿色制造，使用更大的网状尺寸柱过滤器/网的可能性，以及减少树脂和/或支架污染的风险

喷射法均粒vs标准琼脂糖树脂珠

- 增强压力/流动特性。
- 均匀的颗粒尺寸。
- 提高了高生产力操作的动态载量，并易于扩展。
- 更高的分辨率/选择性，结合高产量。
- 粒径分布明显更窄。在25–50 μm 内喷射35 μm 粒径为95%，而在35 μm 标准琼脂糖树脂珠中，在25–100 μm 内喷射为95%。

09



亲和填料Praeto® Jetted A50

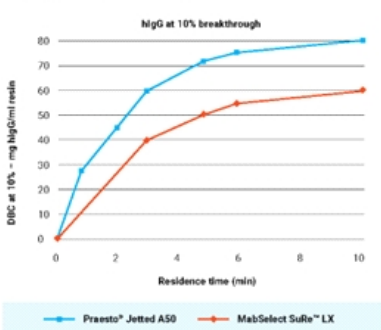
Purolite®生命科学已经彻底改变了未来的蛋白质A色谱与对Praeto® Jetted A50。它是唯一一种生物工艺规模的琼脂糖树脂，具有均匀颗粒尺寸的琼脂糖树脂。结合Purolite®的专利“喷射”技术，以及Repligen®公司的高性能NGL-Impact™配体，Praeto® Jetted A50展示了比传统树脂最好的性能特性。



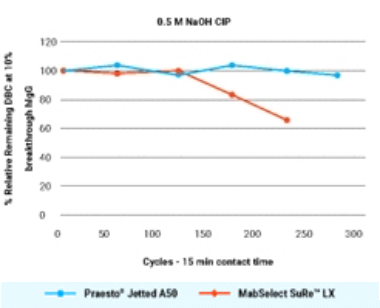
特点

- 超高的载量-可以达到80g/l, 提高相同树脂体积的生产率
- 在0.5M NaOH条件下具有出色的碱性稳定性，可耐受高浓度碱（高达1.0M）。
- 采用新型喷射法生产的颗粒的表面积和传质效率增加，从而得到更高的载量。
- 载量要比目前市场领先的Protein A 亲和树脂填料高40%。

Dynamic Binding Capacity

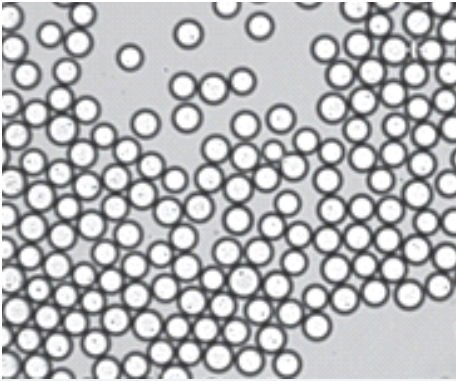


0.5 M Sodium Hydroxide Stability



亲和填料Praeto® Jetted A50						
填料品牌	填料类型	填料名称	填料基架	填料配基	填料粒径/kim	货号
Purolite	亲和填料	Praeto Jetted A50	均粒琼脂糖	重组蛋白A	50	PR00550

阴阳离子交换填料 Praeto® Jetted SP35&Q35



通过新的交联方法，结合喷射技术，Purolite®已经能够开发35μm小颗粒，以提高分辨率，用于高抛光应用，仍然适用于大规模生物处理。

阴阳离子交换填料 Praeto® Jetted SP35&Q35						
填料品牌	填料类型	填料名称	填料基架	填料配基	填料粒径/kim	货号
Purolite	亲和填料	Praesto Jetted SP35	均粒琼脂糖	SP	35	PR00432
Purolite	阴离子填料	Praesto Jetted Q35	均粒琼脂糖	Q	35	PR00436

阳离子填料						
填料品牌	填料类型	填料名称	填料基架	填料配基	填料粒径/kim	货号
Purolite	阳离子填料	Praesto SP45	琼脂糖	SP	45	PR00242
Purolite	阳离子填料	Praesto SP65	琼脂糖	SP	65	PR00262
Purolite	阳离子填料	Praesto SP90	琼脂糖	SP	90	PR00292
Purolite	阳离子填料	Praesto Jetted SP35	均粒琼脂糖	SP	35	PR00432
Purolite	阳离子填料	Praesto Jetted XS35	均粒琼脂糖	耐盐阳离子	35	PR00442
Purolite	阳离子填料	Praesto Jetted Xs50	均粒琼脂糖	耐盐阳离子	50	PR00562

阴离子填料						
填料品牌	填料类型	填料名称	填料基架	填料配基	填料粒径/kim	货号
Purolite	阴离子填料	Praesto Q45	琼脂糖	Q	45	PR00246
Purolite	阴离子填料	Praesto Q65	琼脂糖	Q	65	PR00266
Purolite	阴离子填料	Praesto Q90	琼脂糖	Q	90	PR00296
Purolite	阴离子填料	Praesto Jetted Q35	均粒琼脂糖	Q	35	PR00436

SEC填料					
填料品牌	填料类型	填料名称	填料基架	填料粒径/kim	货号
Purolite	SEC填料	Praesto Pure 45	琼脂糖	45	PR00240
Purolite	SEC填料	Praesto Pure 65	琼脂糖	65	PR00260
Purolite	SEC填料	Praesto Pure 90	琼脂糖	90	PR00290
Purolite	SEC填料	Praesto Jetted Pure 35	均粒琼脂糖	35	PR00430

亲和填料Praesto® AP+

一种高性能蛋白A色谱树脂，用于提高临床试验材料的下游加工生产力，如单克隆抗体。PraestoAP+(也被称为“PraestoAPPlus”)是我们最新一代的亲和层析树脂，采用批量乳化技术生产。它是一种基于第一代产品PraestoAP的碱性稳定蛋白A亲和树脂，比其前身具有更强的性能特性。PraestoAP+被专门用于临床试验材料的生产和商业制造，通过显著提高PraestoAP的流动性能，同时保持高关键性能性能，如动态结合能力、CIP稳定性和包装再现性。



优点

- 高结合能力---50g/L IgG，停留时间为6分钟。
- 优良的流动性能---最高的流速为400cm/h，压降小于1.5ba。
- 碱性稳定---可在0.1M氢氧化钠下超过100小时。
- 自包装或预包装柱---我们的专栏包装专家可以与您的科学家合作。
- 在较短的交货时间内提供安全、有效的供应---500L订单在<30天内交付。

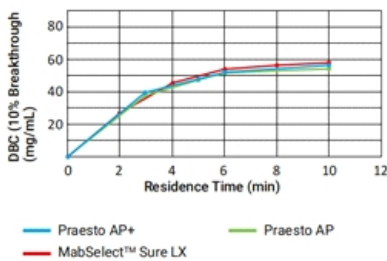


Figure 1: Dynamic binding capacity of Praesto AP+, Praesto AP, and MabSelect™ Sure LX

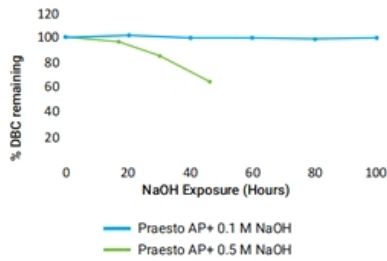


Figure 2: Alkaline stability of Praesto AP+

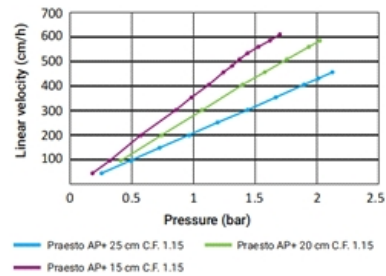


Figure 3: Pressure/flow performance of Praesto AP+ packed into a BPG 300 column at 25 cm, 20 cm and 15 cm bed heights.

亲和填料Praesto® AP+						
填料品牌	填料类型	填料名称	填料基架	填料配基	填料粒径/kim	货号
Purolite	亲和填料	Praesto AP+	琼脂糖	重组蛋白A	85	PR00330